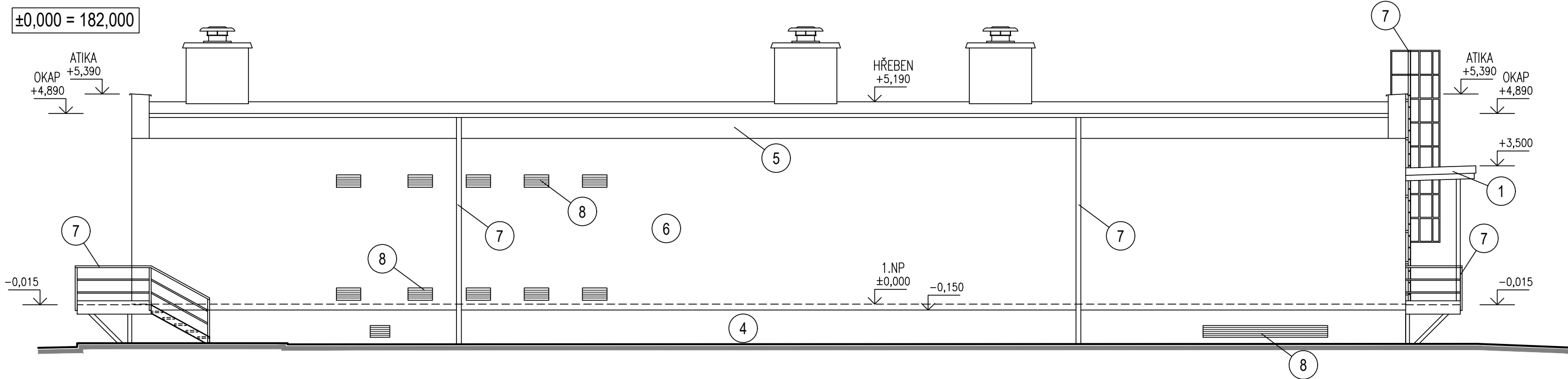


POHLED SEVEROVÝCHODNÍ

M 1:100

±0,000 = 182,000



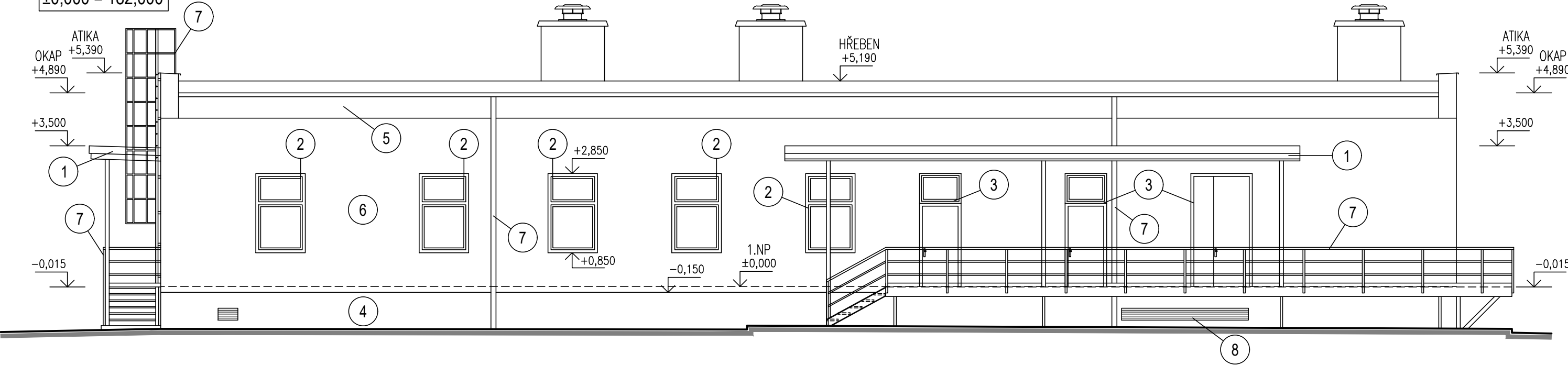
LEGENDA



- 1 LEHKÉ OCELOVÉ PŘÍSTŘEŠKY S ODVODNĚNÍM DO KANALIZACE
- 2 OKNA PLASTOVÁ – BARVA STŘÍBROŠEDÁ – MAT – RAL 7001
- 3 DVEŘE OCELOVÉ – BARVA STŘÍBROŠEDÁ – MAT – RAL 7001
- 4 SOKLOVÁ OMÍTKA MARMOLIT – BARVA TMAVĚ ŠEDÁ – RAL 7004
- 5 FASÁDNÍ OMÍTKA – BARVA TMAVĚ ŠEDÁ – RAL 7004
- 6 FASÁDNÍ OMÍTKA – BARVA OKROVÁ – RAL 1001
- 7 KLEMPÍŘSKÉ A ZÁMEČNICKÉ PRVKY – RAL 7035
- 8 PROTIDEŠŤOVÁ VĚTRACÍ MŘÍŽKA – RAL 7004

POHLED JIHOZÁPADNÍ

M 1:100

±0,000 = 182,000



Jiná ověření:			Paré:		
Orientační schéma:			Razítko oprávněné osoby:		
			Podpis: Datum:		
Revize:	Datum:	Popis:		Kontroloval:	
000	15.05.2024	Definitivní odevzdání dokumentace		Ing. Robin Prachař	
Stavebník/Investor: Správa železnic, státní organizace					
Adresa: Dlážděná 1003/7, 110 00 Praha 1					
Zástupce investora: Stavební správa východ					
Adresa: Nerudova 773/1, 779 00 Olomouc					
					
Zhotovitel díla: SUDOP BRNO, spol. s r.o.					
Adresa: Kounicova 26, 611 36 Brno					
Kontakt: T: +420 972 625 804					
E: sudop@sudop-brno.cz					
					
Zhotovitel části/objektu: SUDOP BRNO, spol. s r.o.					
Adresa: Kounicova 26, 611 36 Brno					
Kontakt: T: +420 972 625 804					
E: sudop@sudop-brno.cz					
					
Hlavní projektant (HIP): Ing. Radoslav Molák			Specialista: Ing. Robin Prachař		
Název stavby/akce: Zvýšení disponibility výkonu TNS Nedakonice v systému AC 25 kV					
Označení investora: S622000551			Zakázka: 23070-01		
Název části: Napájecí stanice - stavební část			Označení části: D.2.3.2		
Název objektu/díle části: TNS Nedakonice, technologická budova A - Stavební část			Označení objektu/komplexu: SO 12-82-01		
Název přílohy: Pohledy SV, JZ			Číslo přílohy (typ/pořadí): 2. 006		
Název díle části přílohy:			Stupeň dokumentace: DUSL		
Odpovědný projektant: Ing. Robin Prachař		Zpracovatel přílohy: Ing. Richard Macháček		Měřítko: 1:100	
Kraj: Zlínský, Jihomoravský		Katastrální území: viz. příloha A.		Formáty: 4A4	
				TUDU: viz. příloha A.	
Označení investora: S 6 2 2 0 0 0 5 5 1		Stupeň dokumentace: Část: D U S L X - 0 2 3 0 2		Objekt: P O I 2 8 2 0 1 - X X - 2 - 0 0 6 0 0 0	
				Podobjekt: Příloha: Revize:	